

# 言語リハビリ ミカタ便り

令和3年3月号

言語リハビリ ミカタ松戸

住所：松戸市小金原6-2-4

電話：047-342-0575

## 今月のワンポイント～脳卒中初期症状～

「FAST」は、脳卒中初期症状のチェックができます。「FAST」は脳卒中を疑うべき3つの症状と発症時刻を確認するものです。一刻も早い救急受診が大切です。安静にして様子を見るのは間違いです。

FAST

[Face] 顔：顔の片側が下がる・歪む

[Arm] 腕：片腕に力が入らない

[Speech] 言葉：言葉が出ない・呂律が回らない

[Time] 発症時刻：何時何分か

1つでもあれば救急車119番通報



## 今月のIT教材『脳楽習』～魚介類の県別ランキング



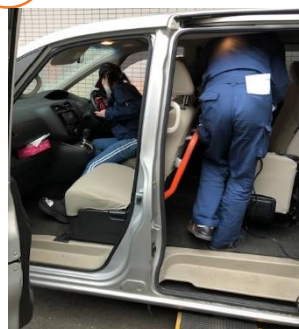
「この魚は」→「か〇お」  
漁獲高1位 → 「〇〇県」  
2位宮城県・3位東京都  
ヒント：お茶も有名な県

## 「言語リハビリ ミカタ船橋から お知らせ」



令和3年4月より船橋北部福祉会館にて「船橋北デイサービスセンター」として船橋市より委託を受け、運営開始致します。これに伴い、「ミカタ船橋」は名称を変更し、移転いたします。(最寄り駅：南三咲駅)

- ★言語聴覚士による「言語リハビリ」提供に変更はありません
- ★現在のミカタ船橋から、車で5分ほどの距離です



ミカタ全4事業所 プロによる

「ウイルス対策

抗菌コーティング」実施

車・室内・トイレ・床・家具等

